

MUNICIPALITÉ DE
SAINT-LAMBERT-
DE-LAUZON

Près de vous, près de tout.



Inscription
à partir
du lundi
24 mars



CAMP DE JOUR

ÉTÉ 2025





Inscription et tarification

Du jeudi 26 juin au jeudi 14 août 2025
Lieu : parc Alexis-Blanchet et au parc du Faubourg!

Les inscriptions
se feront à
la semaine
seulement.

Tarif à la semaine

Camp de jour : de 9 h à 16 h	75 \$
Service de garde : de 7 h à 9 h et 16 h à 17 h 30	25 \$
Chandail du camp (Le choix de grandeur pour le chandail se fera lors de l'inscription)	Inclus dans le coût

Modalités d'inscription

Inscription pour **5 semaines et plus** par enfant à partir du **lundi 24 mars à 18 h 30**.

Inscription pour **3 à 4 semaines** par enfant à partir du **mardi 25 mars à 18 h 30**.

Inscription pour **1 à 2 semaines** par enfant à partir du **mercredi 26 mars à 18 h 30**.

Fin de la période d'inscription : le mercredi 16 avril. (Après cette date, des frais de 10\$ par semaine seront appliqués pour l'inscription au camp de jour et au service de garde.)

Âge

Le camp sera offert aux enfants nés entre le 1^{er} octobre 2013 et le 30 septembre 2020.

Attribution des places

Selon les semaines, un nombre limité de places est offert par groupe d'âge. Les places sont attribuées selon le principe du « **premier arrivé, premier servi** ».

Rabais familial

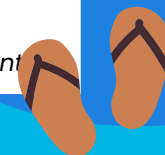
Un rabais de 5 %* est applicable sur le montant total de la facture avec l'inscription de deux enfants et plus.

** Les inscriptions doivent être faites sur la même facture.*

Inscription : Pour le bon fonctionnement de l'inscription (choix des semaines), prévoyez d'utiliser un ordinateur.

Inscription en ligne seulement! www.mun-sldl.ca/camp-de-jour

Note : Lors de l'inscription, veuillez avoir en main le NAS et # assurance maladie de son enfant



Thématique de l'été



LE CRIME DU GRAND WEST

Chroniques d'un vol
PRESQU* parfait



Le Crime du Grand West

Chroniques d'un vol presque parfait

Dans le petit village de Far Far Westkool, la tranquillité est brisée lorsque Madame Ridge se fait voler son précieux collier en diamant pendant qu'elle sirotait un cocktail au saloon. Le shérif Westley Wood est sur l'affaire, bien déterminé à découvrir qui est derrière ce crime.

Chaque semaine, un suspect sera interrogé, révélant des secrets, des alibis douteux et des motifs inattendus. Mais personne ne se doute de l'identité du véritable criminel.

Vous le saurez cet été!

<i>Semaine 1</i>	<i>Révélation du crime</i>
<i>Semaine 2</i>	<i>Le forgeron</i>
<i>Semaine 3</i>	<i>Le cuisinier</i>
<i>Semaine 4</i>	<i>Le cowboy</i>
<i>Semaine 5</i>	<i>Le musicien</i>
<i>Semaine 6</i>	<i>Le concierge</i>
<i>Semaine 7</i>	<i>L'antiquaire</i>
<i>Semaine 8</i>	<i>La grande révélation</i>

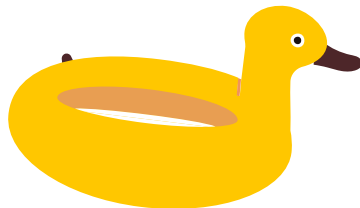
Informations supplémentaires



Groupes

Vous devez vous référer à la date de naissance de votre enfant, pour définir son groupe.

Le camp sera offert aux enfants nés entre le 1^{er} octobre 2013 et le 30 septembre 2020.



Groupes		
0	4-5 ans	Enfants nés entre le 1 ^{er} octobre 2019 et le 30 septembre 2020
1	5-6 ans	Enfants nés entre le 1 ^{er} octobre 2018 et le 30 septembre 2019
2	6-7 ans	Enfants nés entre le 1 ^{er} octobre 2017 et le 30 septembre 2018
3	7-8 ans	Enfants nés entre le 1 ^{er} octobre 2016 et le 30 septembre 2017
4	8-9 ans	Enfants nés entre le 1 ^{er} octobre 2015 et le 30 septembre 2016
5	9-10 ans	Enfants nés entre le 1 ^{er} octobre 2014 et le 30 septembre 2015
6	10-11 ans	Enfants nés entre le 1 ^{er} octobre 2013 et le 30 septembre 2014



Les enfants doivent avoir terminé leur année de maternelle 4 ans.

Inscription

N'oubliez pas de vous assurer que votre compte sur notre plateforme **Voilà!** est bien activé. **SOYEZ PRÊT POUR LE JOUR DES INSCRIPTIONS**, pour vous et tous les membres de votre famille, afin de pouvoir procéder sans délais aux inscriptions de vos enfants dès le début de la période d'inscription!

Pour une expérience optimale, veuillez faire votre inscription à partir d'un ordinateur.

Paiement

Pour les montants de plus de 500 \$ effectués lors de la période d'inscription, le paiement peut être fait en **deux versements**, chacun représentant 50% du montant total. Le premier versement doit être effectué en date du jour de l'inscription. Le deuxième versement doit être effectué au **plus tard le 23 mai 2025**. Veuillez prendre note que, si les deux versements ne sont pas complétés en respectant les deux dates limites mentionnées plus haut, la Ville se réserve le droit d'annuler l'inscription.



Aide financière possible via le Service d'entraide :
418-889-5109 ou **se_stlambert@videotron.ca**

Pour toute information supplémentaire ou soutien technique :



418 889-9715 poste 2234



loisirs@mun-sldl.ca