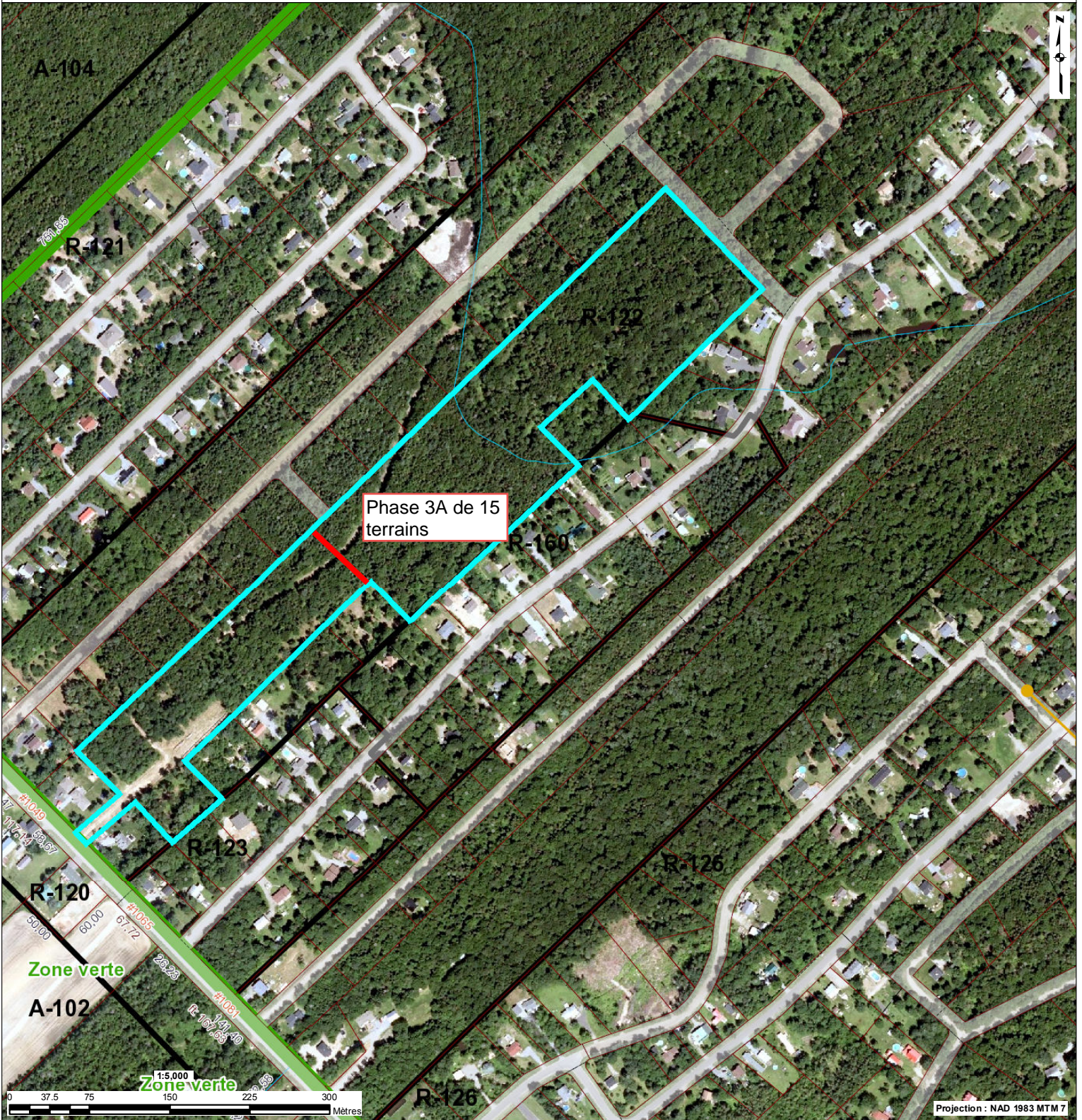


# Municipalité : Saint-Lambert-de-Lauzon



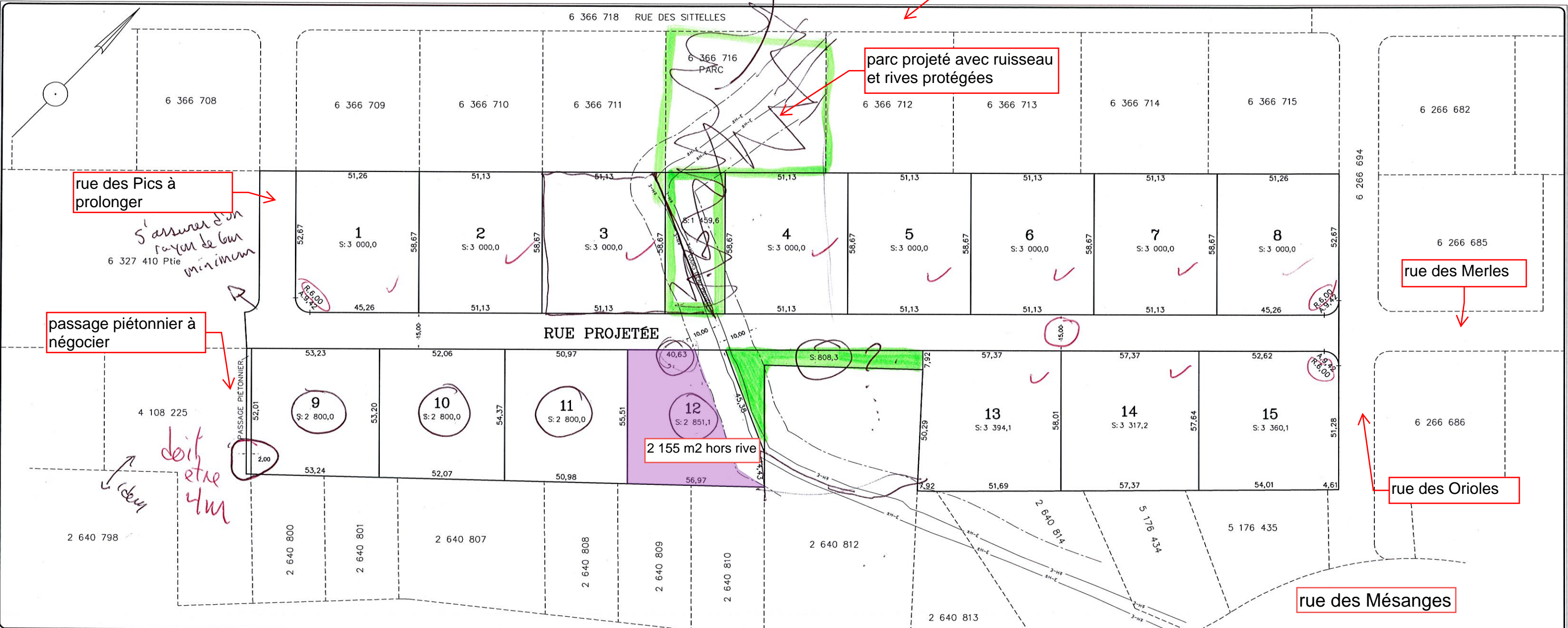
Phase 3A de 15 terrains

<b>Odonyme</b> <i>Nom de rue</i> Odonyme	<b>Unité d'évaluation</b> Flèche de renvoi Connectivité Occupation <i>ft : xx,xx</i> Mesure de front <i>st : xxx,xx</i> Superficie totale <i>xxxx-xx-xxxx</i> Immatriculation Droit de passage Servitude	# xxx Numéro civique Point d'immatriculation Unité d'évaluation Servitude linéaire Servitude surfacique Hautes eaux Pylône de ligne électrique	<b>Cadastré</b> Flèche de renvoi <i>r : xx,xx</i> Rayon de courbure de ligne de lot <i>xx,xx</i> Mesure de ligne de lot <i>x xxx xxx</i> Numéro de lot <i>xx,xx</i> Mesure de rue <i>s : xxx,xx</i> Superficie de lot Lot régulier Réseau routier Cadastre	<b>Hydrographie</b> Rivière Hydroonyme Hydrographie linéaire Hydrographie surfacique	<b>Unité de voisinage</b> Identification d'unité de voisinage Unité de voisinage
---	---	--	---	---	--

Les informations contenues dans le présent site Internet sont la propriété de la MRC de La Nouvelle-Beauce et sont destinées à l'usage exclusif de ses employé(e)s pour fins de consultation ou étude. La MRC de La Nouvelle-Beauce ne se porte aucunement garante de quelque document, donnée ou information contenus sur le présent site Internet. De plus, en cas de divergence entre un texte officiel et le contenu de ce site, le texte officiel a préséance. Copie de tout texte officiel peut être obtenu, moyennant des frais raisonnables, auprès de la mairie de la municipalité de Saint-Lambert-de-Lauzon. Données produites par : MRC de La Nouvelle-Beauce. Date de la dernière mise à jour : 21 décembre 2020.

**MUNICIPALITÉ DE SAINT-LAMBERT-DE-LAUZON**  
 1200, rue du Pont  
 Saint-Lambert-de-Lauzon, Québec G0S 2W0  
 Téléphone : 418 889-9715 Télécopieur : 418 889-0660  
 CÉ : info@mun-sldl.ca  
 http://www.mun-sldl.ca/site.asp

Veroy 10/10/05 → 4.1 colonne 3 sentier piéton pas dans le 13 carreaux de 1.101  
 Lots non conforme → 9-10-11-12(x2)  
 Résiduel 808.3m<sup>2</sup> et 1459.6m<sup>2</sup>



**PROJET DE LOTISSEMENT**  
 (SUJET À L'APPROBATION MUNICIPALE)

PLAN RÉVISÉ LE 10 MAI 2021  
 N.B.: Les mesures indiquées sur ce document sont en mètres (SI).

ÉCHELLE : 1 : 1000

- ⊙ : Repère de métal identifié
- : Repère de métal
- : Poteau
- x— : Cloture
- : Fils aériens

CADASTRE DU QUÉBEC  
 MUNICIPALITÉ DE SAINT-LAMBERT-DE-LAUZON  
 CIRCONSCRIPTION FONCIÈRE DE LÉVIS  
 LOT(S) : 6 327 410 Ptie  
 DEMANDEUR :  
 DOMAINE DES OISEAUX INC.

SIGNÉ À LÉVIS LE 27 AVRIL 2021  
 PAR **Mathieu Beurivage**  
 Mathieu Beurivage, AG inc.  
 Arpenteur-Géomètre  
 2357, route des Rivières  
 C.P. 39044, Lévis, Québec  
 418-831-0825 G6K 1N6  
 COPIE CONFORME  
 ÉMISE LE .....  
 PAR .....  
 Arpenteur-Géomètre  
 Minute No: 7742 Dossier No: 1382

**REÇU le**  
**12 MAI 2021**