

Municipalité : Saint-Lambert-de-Lauzon



piscine demandée au 639, rue du Pont

Odonyme Nom de rue Odonyme Limite administrative Nom de l'organisation Identification de l'entité municipale Limite municipale Zone verte Identification de la zone agricole Zone verte	Unité d'évaluation Flèche de renvoi Connectivité Occupation Mesure de front Superficie totale Immatriculation Droit de passage Servitude	# xxx Numéro civique Point d'immatriculation Unité d'évaluation Servitude linéaire Servitude surfacique Hautes eaux Pylône de ligne électrique	Cadastre Flèche de renvoi Rayon de courbure de ligne de lot Mesure de ligne de lot x xxx xxx Numéro de lot xx,xx Mesure de rue s : xxx,xx Superficie de lot [] Lot régulier [] Réseau routier [] Cadastre	Hydrographie Rivière Hydrographie linéaire Hydrographie surfacique	Unité de voisinage Identification d'unité de voisinage Unité de voisinage
---	--	--	--	--	--

Les informations contenues dans le présent site Internet sont la propriété de la MRC de La Nouvelle-Beauce et sont destinées à l'usage exclusif de ses employé(e)s pour fins de consultation ou étude. La MRC de La Nouvelle-Beauce ne se porte aucunement garante de quelque document, donnée ou information contenus sur le présent site Internet. De plus, en cas de divergence entre un texte officiel et le contenu de ce site, le texte officiel a préséance. Copie de tout texte officiel peut être obtenu, moyennant des frais raisonnables, auprès de la mairie de la municipalité de Saint-Lambert-de-Lauzon. Données produites par : MRC de La Nouvelle-Beauce. Date de la dernière mise à jour : 21 décembre 2020.

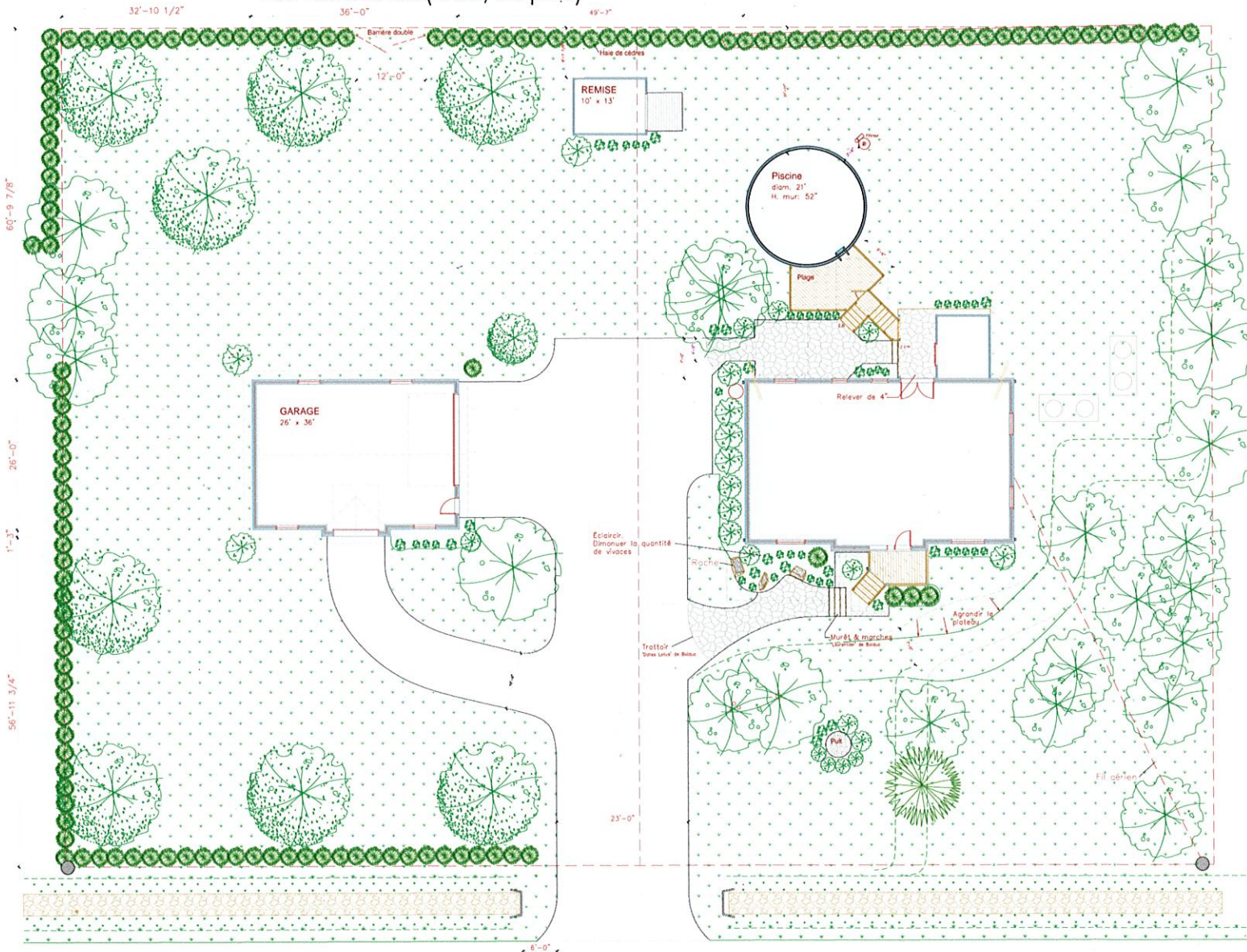


Le système d'information géographique est diffusé par : **Gonet**
 © Groupe de géomatique AZIMUT inc., 1998 - 2021. Tous droits réservés.

Imprimé le : 17 mai 2021 à 08:35:25
 Auteur : Benoit Paquette

MUNICIPALITÉ DE SAINT-LAMBERT-DE-LAUZON
 1200, rue du Pont
 Saint-Lambert-de-Lauzon, Québec G0S 2W0
 Téléphone : 418 889-9715 Télécopieur : 418 889-0660
 CÉ : info@mun-sld.ca
 http://www.mun-sld.ca/site.asp

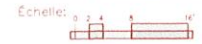
Des Bécassines (ruelle, rue privé)



Résidence

rue du Pont, St Lambert
Concept d'aménagement

P. Parent a.p. rev:26.03.2018



- Arbre existant
- Arbre feuillu
- Conifère
- Arbuste feuillu
- Vivace & Graminée

Rue du Pont