



(Parc éolien de Saint-Philémon, Québec)

Capstone annonce un projet éolien en développement dans la MRC de La Nouvelle-Beauce

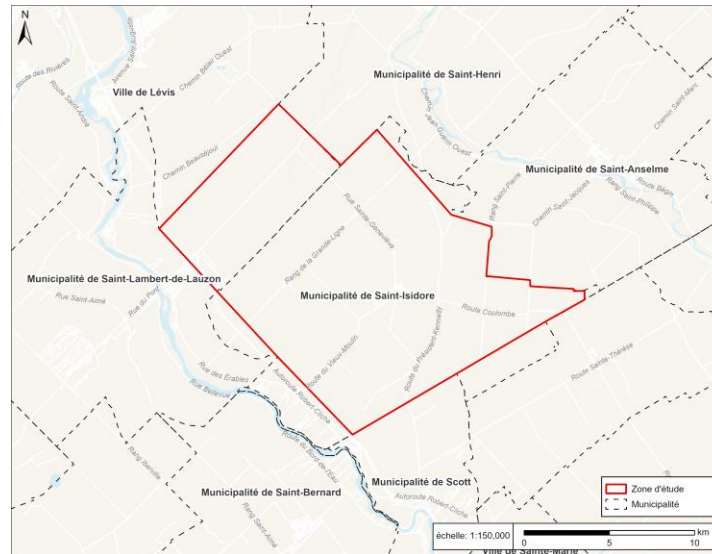
Capstone Infrastructure Corporation (Capstone) développe actuellement une proposition de projet éolien dans la MRC de La Nouvelle-Beauce, au Québec. Le projet serait situé sur le territoire des municipalités de Saint-Isidore et de Saint-Lambert-de-Lauzon.

Le projet, d'une puissance envisagée de 200 MW, en est aux premières étapes de son développement. Il vise à fournir de l'électricité propre et renouvelable au réseau québécois, tout en créant des retombées à long terme pour la communauté locale. Capstone se prépare à participer à un futur processus d'approvisionnement en énergie éolienne d'Hydro-Québec, dont la date limite de dépôt des propositions est prévue en février 2027.

Capstone est une entreprise canadienne d'énergies renouvelables qui possède une solide expérience en tant que développeur, propriétaire à long terme et exploitant d'installations éoliennes, solaires, hydroélectriques et de stockage à travers le pays. Capstone demeure impliquée tout au long de la vie de ses projets, maintenant une implication durable dans les communautés où elle œuvre.

Dans le cadre du processus de développement, Capstone prévoit tenir des séances d'information publiques afin de présenter les détails du projet potentiel, répondre aux questions et recueillir les commentaires des résidents et des parties prenantes. Les avis reçus lors de ces séances contribueront à orienter la conception du projet.

Zone d'étude préliminaire du projet



Premières portes ouvertes:

- Saint-Isidore : mardi 19 mai 2026 de 16h à 20h – centre municipal (salle Henriette-Giguère) 130 route Coulombe, Saint-Isidore (Québec) G0S 2S0
- Saint-Lambert-de-Lauzon : mercredi 20 mai 2026 de 16h à 20h – centre municipal (salle A) 1147 rue du Pont, Saint-Lambert-de-Lauzon (Québec) G0S 2W0

Des invitations seront aussi envoyées aux habitants concernés dans les prochaines semaines.

Deuxièmes portes ouvertes: Automne 2026

De plus amples informations concernant le projet éolien proposé, notamment en ce qui a trait aux occasions de participation du public, seront communiquées à mesure que le projet progressera.

À propos de Capstone Infrastructure Corporation

Capstone contribue activement à un avenir durable en accélérant la transition énergétique grâce à une approche innovante, à des partenariats solides et à un engagement constant envers la qualité et l'intégrité dans ses pratiques d'affaires.

Développeur, propriétaire et exploitant de projets d'énergie propre et renouvelable partout au Canada, le portefeuille de Capstone comprend environ 1,1 GW de capacité installée répartie sur 36 installations, incluant des centrales éoliennes, solaires, hydroélectriques, à biomasse et au gaz naturel.

Pour en savoir plus, veuillez visiter www.parceoliennouvellebeauce.com